

COUPE DE LA LIGUE

2016, la 20e

Équipes de 5 joueurs
Total des points "ELO"
9000 maximum

INSCRIPTIONS GRATUITES

Chaque club peut inscrire
autant d'équipes qu'il le
souhaite.

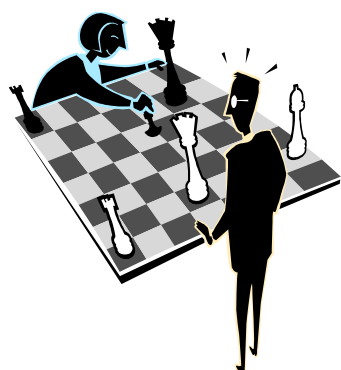
Calendrier

1 ^{er} tour	12 décembre 2015
2 ^{eme} tour	9 janvier 2016
3 ^{eme} tour ou Finale	6 février 2016
4e tour ou Finale (si <16 équipes)	19 mars 2016
Finale (si >16 équipes)	9 avril 2016

INSCRIPTIONS JUSQU'AU 9 DÉCEMBRE 2015

Auprès de Bruno CANARD 16 Rue Biron 34190 GANGES

Courriel : bruno.canard@free.fr



PALMARÈS

1997	NÎMES	2007	BÉZIERS
1998	MONTPELLIER ÉCHECS	2008	MONTPELLIER ÉCHECS
1999	ASPTT ALÈS	2009	VERGÈZE
2000	BÉZIERS	2010	FRONTIGNAN
2001	BÉZIERS	2011	VERGÈZE
2002	ASPTT ALÈS	2012	BÉZIERS
2003	NARBONNE	2013	BÉZIERS
2004	MONTPELLIER ÉCHECS	2014	FRONTIGNAN
2005	NÎMES	2015	FRONTIGNAN
2006	BÉZIERS		

Inscrivez-vous nombreux pour cette compétition qui en est à sa 20e édition. Un règlement complet sera adressé à tous les clubs ayant inscrits des équipes.

Le tirage au sort sera effectué le jeudi 10 décembre et expédié aux responsables d'équipes le jour même. Merci de faire une large diffusion auprès de vos joueurs.

Bruno CANARD
Directeur de la Coupe de la Ligue